

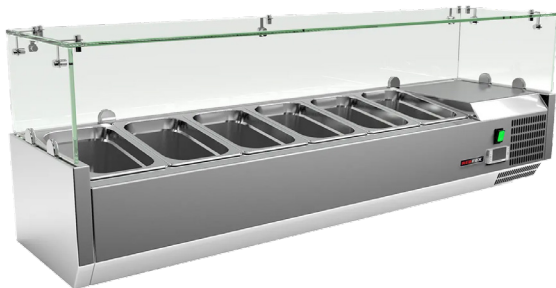
Technisches Datenblatt



Produktmerkmale

Kühlvitrine Theke 6 x GN 1/4

Modell	SAP -Code	00013357
MCH 4140	Eine Gruppe von Artikeln - Web	Kühl- und Gefriertische



- Material: Edelstahl
- GN / EN -Größe im Gerät [mm]: GN 1/4
- Anzahl der GN / en: 6
- Steuertyp: digital
- Mindestvorrichtungstemperatur [° C]: 2
- Maximale Gerätetemperatur [° C]: 8
- Isolationsdicke [MM]: 40
- Einheit: rechts
- Automatisches Auftauen: Ja

SAP -Code	00013357	Anzahl der GN / en	6
Netzbreite [MM]	1400	GN / EN -Größe im Gerät [mm]	GN 1/4
Nettentiefe [MM]	335	GN -Gerätetiefe	150
Nettohöhe [MM]	440	Mindestvorrichtungstemperatur [° C]	2
Nettogewicht / kg]	43.00	Maximale Gerätetemperatur [° C]	8
Power Electric [KW]	0.125	Kältemittel	R290
Wird geladen	230 V / 1N - 50 Hz	Kältemittelgewicht [g]	33.00
Kammervolumen [l]	39	Klimaklasse	4

Technisches Datenblatt

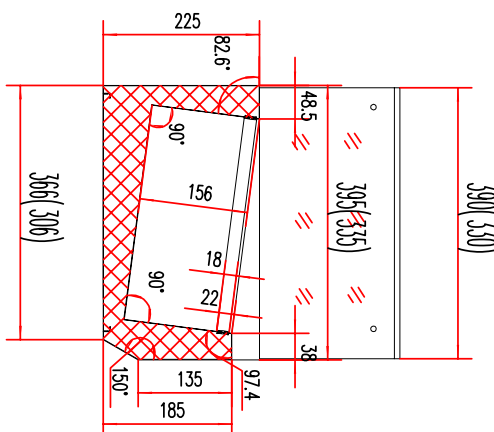
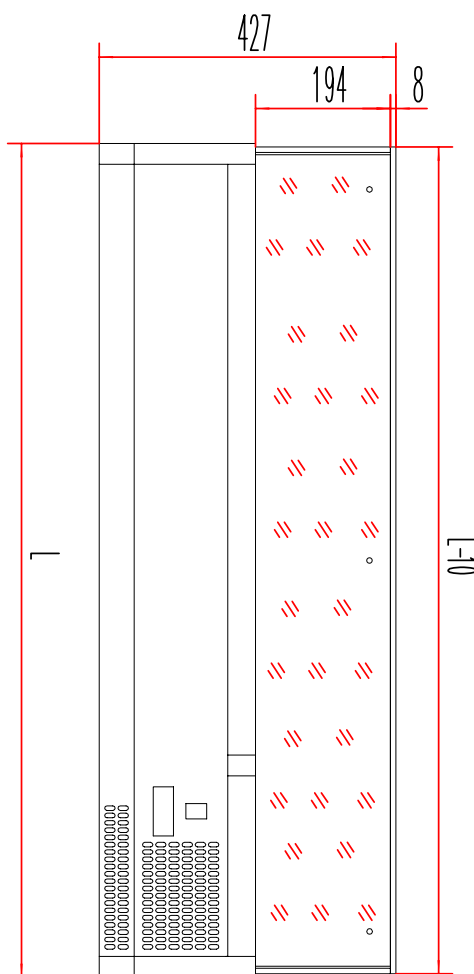


Technische Zeichnung

Kühlvitrine Theke 6 x GN 1/4

Modell	SAP -Code	00013357
MCH 4140	Eine Gruppe von Artikeln - Web	Kühl- und Gefriertische

MCH3120/MCH4120	1200	L
MCH3140/MCH4140	1400	
MCH3150/MCH4150	1500	
MCH3160/MCH4160	1600	
MCH3180/MCH4180	1800	
MCH4200	2000	



Technisches Datenblatt



technische Parameter

Kühlvitrine Theke 6 x GN 1/4

Modell	SAP -Code	00013357
MCH 4140	Eine Gruppe von Artikeln - Web	Kühl- und Gefriertische

1. SAP -Code:

00013357

2. Netzbreite [MM]:

1400

3. Nettentiefe [MM]:

335

4. Nettohöhe [MM]:

440

5. Nettogewicht / kg]:

43.00

6. Bruttobreite [MM]:

1490

7. Grobtiefe [MM]:

375

8. Bruttohöhe [MM]:

310

9. Bruttogewicht [kg]:

53.00

10. Gerätetyp:

Elektrisches Gerät

11. Power Electric [KW]:

0.125

12. Wird geladen:

230 V / 1N - 50 Hz

13. Kältemittel:

R290

14. Material:

Edelstahl

15. Weitere Informationen:

GN sind nicht Teil des Geräts

16. Geräteeigenschaften 2:

kühlend

17. GN / EN -Größe im Gerät [mm]:

GN 1/4

18. Anzahl der inneren Teile:

6

19. Anzahl der GN / en:

6

20. GN -Gerätetiefe:

150

21. Kammervolumen [l]:

39

22. Pizza -Design:

Ja

23. Isolationsdicke [MM]:

40

24. Einheit:

rechts

25. Steuertyp:

digital

26. Mindestvorrichtungstemperatur [° C]:

2

27. Maximale Gerätetemperatur [° C]:

8

28. Automatisches Auftauen:

Ja

Technisches Datenblatt

technische Parameter



Kühlvitrine Theke 6 x GN 1/4

Modell	SAP -Code	00013357
MCH 4140	Eine Gruppe von Artikeln - Web	Kühl- und Gefriertische

29. Kältemittelgewicht [g]:

33.00

32. Klimaklasse:

4

30. Bruttovolumen [M3]:

0.173

33. Querschnitt der Leiter CU [mm²]:

0,5

31. Nettovolumen [M3]:

0.206